

第1日目 競技順序

入場抽選	AM7:50	競技開始	AM9:00
開場	AM8:00	昼休み	AM11:50 ~ PM0:35
受付	AM8:00~8:30	競技終了	PM4:54
W-UP	AM8:00~8:45	オーダー用紙締切	
パート主任集合	AM8:00	フリーリレー(200m)	AM8:30
競技役員集合	AM8:15	フリーリレー(400m)	PM2:30

競技番号	性別	距離	種目	予決	組	クラス名称	時間	備考
1	女子	200m	フリーリレー	タイム決勝	1	無差別	9:00	
2	男子	200m	フリーリレー	タイム決勝	2	無差別		
3	女子	200m	背泳ぎ	タイム決勝	3	無差別	9:09	
4	男子	200m	背泳ぎ	タイム決勝	3	無差別		
5	女子	50m	バタフライ	タイム決勝	11	無差別	9:29	
6	男子	50m	バタフライ	タイム決勝	11	無差別		
7	女子	100m	自由形	タイム決勝	21	無差別	9:57	
8	男子	100m	自由形	タイム決勝	30	無差別		
9	女子	200m	平泳ぎ	タイム決勝	3	無差別	11:22	
10	男子	200m	平泳ぎ	タイム決勝	5	無差別		
昼休み 11:50~12:35								
11	女子	50m	背泳ぎ	タイム決勝	9	無差別	12:30	
12	男子	50m	背泳ぎ	タイム決勝	10	無差別		
13	女子	100m	バタフライ	タイム決勝	7	無差別	12:53	
14	男子	100m	バタフライ	タイム決勝	7	無差別		
15	女子	200m	個人メドレー	タイム決勝	15	無差別	13:19	
16	男子	200m	個人メドレー	タイム決勝	19	無差別		
17	女子	400m	自由形	タイム決勝	5	無差別	15:10	
18	男子	400m	自由形	タイム決勝	6	無差別		
19	女子	400m	フリーリレー	タイム決勝	3	無差別	16:12	
20	男子	400m	フリーリレー	タイム決勝	3	無差別		
競技終了予定							16:44	

第2日目 競技順序

入場抽選	抽選は行いません。	競技開始	AM9:00
開場	AM8:00	昼休み	PM1:46 ~ PM2:15
受付	AM8:00~8:30	競技終了	PM5:55
W-UP	AM8:00~8:45	オーダー用紙締切	
パート主任集合	AM8:00	メドレーリレー(200m)	AM8:30
競技役員集合	AM8:15	メドレーリレー(400m)	PM2:30

競技番号	性別	距離	種目	予決	組	クラス名称	時間	備考
21	女子	200m	メドレーリレー	タイム決勝	2	無差別	9:00	
22	男子	200m	メドレーリレー	タイム決勝	2	無差別		
23	女子	400m	個人メドレー	タイム決勝	3	無差別	9:14	
24	男子	400m	個人メドレー	タイム決勝	3	無差別		
25	女子	200m	自由形	タイム決勝	14	無差別	9:48	
26	男子	200m	自由形	タイム決勝	22	無差別		
27	女子	50m	平泳ぎ	タイム決勝	10	無差別	11:39	
28	男子	50m	平泳ぎ	タイム決勝	16	無差別		
29	女子	800m	自由形	タイム決勝	3	無差別	12:10	
30	男子	1500m	自由形	タイム決勝	3	無差別		
昼休み 13:46~14:15								
31	女子	100m	背泳ぎ	タイム決勝	7	無差別	14:20	
32	男子	100m	背泳ぎ	タイム決勝	8	無差別		
33	女子	200m	バタフライ	タイム決勝	4	無差別	14:48	
34	男子	200m	バタフライ	タイム決勝	4	無差別		
35	女子	50m	自由形	タイム決勝	37	無差別	15:14	
36	男子	50m	自由形	タイム決勝	49	無差別		
37	女子	100m	平泳ぎ	タイム決勝	7	無差別	16:49	
38	男子	100m	平泳ぎ	タイム決勝	12	無差別		
39	女子	400m	メドレーリレー	タイム決勝	2	無差別	17:27	
40	男子	400m	メドレーリレー	タイム決勝	3	無差別		
競技終了予定							17:55	

注意事項

・2015年度(公財)日本水泳連盟 競泳競技規則に定められた以下の水着を本競技会で使用可能な水着と致します。

(1) FINA(国際水泳連盟)の公認した水着を着用する事。

(2) 着用できる水着は1枚のみとし、水着の重ね着は禁止する。

(3) 水着へのテーピングおよび2次加工は禁止する。

※水着の重ね着、水着へのテーピングおよび2次加工の規定に違反した場合は失格となります。

(4) 身体へのテーピングは禁止する。

(5) 競泳については、水着に記載する所属表示は30cm²以内で1カ所とする。競泳以外の競技は大きさ数に制限はない。

その他事項については、別紙“大切なことですから、本欄を読んで必ず守ってください”を確認してください。

・招集所にて規則に定められた水着であるか(水着にFINAマークの有無)の確認を行います。ジャージ等の上着を脱衣の上、必ず招集員の確認を受けて下さい。

・確認した結果、規則に違反した水着の場合は、招集員の指示に従い直ちに水着の交換をして下さい。

・招集員の指示に従わない場合は、失格と見なされ出場できない場合があります。

・招集は当該競技種目開始20分前に終了致します。それまでに必ず招集員の点呼を受けるようにして下さい。点呼を受けずに招集所を離れた場合、棄権と見なされ出場できない場合があります。

・タイム決勝を棄権する場合は、プログラム巻末の届出用紙に記入し、当該競技種目開始1時間前までに、必ず招集所に届け出ること。

・本年度より、兵庫県水泳連盟にて撮影許可証の配布は行いません。撮影許可証は各所属チームにて準備して下さい。

・大会中のカメラ・ビデオカメラ等の撮影につきましては、所属チームの捺印(スクール印・学校印)のある撮影許可証をパスケース等に入れ、首からぶら下げて行って下さい。

・この大会に参加した選手の順位・タイム・競技者名が、新聞・インターネット(日水連・兵水連の各ホームページ)に掲載されます。

・記録証発行の時間帯については、大会終了後30分以内と致します。なお、発行場所は当日連絡致します。

・アリーナ内では選手・コーチ・競技役員は、必ず上履きを利用して下さい。

・選手・コーチ・競技役員が、館外へ出る際は、プールサイドで使用している上履き・サンダルを下履きに履き替えて下さい。

なお、各自で靴袋を用意して、靴(下履き)を靴袋に入れて保管して下さい。

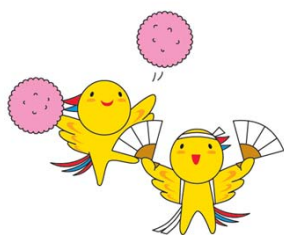
・プールサイドでの食事はご遠慮下さい。また、出来ましたゴミは、必ずお持ち帰り下さい。

・選手控場所・観覧席の使用後は、必ず清掃して頂きます。ロッカーの中にごみを放置される方がいます。必ずお持ち帰り下さい。

・アッププールでの遊泳を禁止致します。必ず場内指令員の指示に従い、アップを行って下さい。

・路上駐車は、絶対に止めて下さい。また、プール正面の駐車場は使わないようにお願い致します。駐車の際は、決められた場所をお願い致します。

・当大会期間中、以下のタイムスケジュールのように行います。



入場抽選	AM7:50
(なお、2日目は入場抽選は行いません)	
開場	AM8:00
受付	AM8:00~8:30
W-UP	AM8:00~8:45
パート主任集合	AM8:00
競技役員集合	AM8:15
競技開始	AM9:00

兵庫県マスコット はばタン

・以下の受付をプール1階受付にて行います。

- ・参加団体受付
- ・プログラム販売

・連絡事項(大会結果発表に関する注意)

・ランキングの”JPN25”の記載については、2015年度日本選手権(25m)の参加標準記録判定を行っています。

・ランキングの”JOC夏”の記載については、JSM春季第1日目(5/9)の満年齢にて、全国JOC夏季大会の参加標準記録判定を行っています。

・ランキングの”JOC 1”・”JOC 2”の記載については、リレー種目第1泳者の正式記録に対する全国JOC春季大会の参加標準記録判定を行っています。

なお、リレー種目 実施クラスの下位年齢の判定は”JOC 1”、上位年齢の判定は”JOC 2”にて行っております。

例:11・12オクラスの場合、”JOC 1”は11才、”JOC 2”は12才。