

第1日目 競技順序

入場抽選	AM7:50	競技開始	AM9:00
開場	AM8:00	昼休み	PM1:27 ~ PM2:00
受付	AM8:00~8:30	競技終了	PM6:26
W-UP	AM8:00~8:45	オーダー用紙締切	
パート主任集合	AM8:00	メドレーリレー(200m)	PM0:00
競技役員集合	AM8:15	メドレーリレー(400m)	PM4:00

競技番号	性別	距離	種目	予決	組	クラス名称	時間	備考
1	女子	100m	自由形	予選	17	無差別	9:00	
2	男子	100m	自由形	予選	20	無差別		
3	女子	200m	平泳ぎ	予選	2	無差別	10:01	
4	男子	200m	平泳ぎ	予選	4	無差別		
5	女子	200m	背泳ぎ	予選	2	無差別	10:22	
6	男子	200m	背泳ぎ	予選	4	無差別		
7	女子	200m	バタフライ	予選	2	無差別	10:42	
8	男子	200m	バタフライ	予選	3	無差別		
9	女子	200m	個人メドレー	予選	11	無差別	10:59	
10	男子	200m	個人メドレー	予選	12	無差別		
11	女子	50m	平泳ぎ	予選	8	無差別	12:12	
12	男子	50m	平泳ぎ	予選	10	無差別		
13	女子	50m	背泳ぎ	予選	10	無差別	12:34	
14	男子	50m	背泳ぎ	予選	10	無差別		
15	女子	50m	バタフライ	予選	11	無差別	12:58	
16	男子	50m	バタフライ	予選	13	無差別		
昼休み 13:27~14:00								
17	女子	200m	メドレーリレー	タイム決勝	1	10才以下	14:00	
18	女子	200m	メドレーリレー	タイム決勝	2	11・12才		
19	男子	200m	メドレーリレー	タイム決勝	1	10才以下	14:09	
20	男子	200m	メドレーリレー	タイム決勝	2	11・12才		
21	女子	400m	自由形	タイム決勝	3	13・14才	14:18	
22	女子	400m	自由形	タイム決勝	3	CS		
23	男子	400m	自由形	タイム決勝	4	13・14才	14:52	
24	男子	400m	自由形	タイム決勝	3	CS		
25	女子	100m	自由形	決勝	1	11・12才	15:31	
26	女子	100m	自由形	決勝	1	13・14才		
27	女子	100m	自由形	決勝	1	CS		
28	男子	100m	自由形	決勝	1	11・12才	15:40	
29	男子	100m	自由形	決勝	1	13・14才		
30	男子	100m	自由形	決勝	1	CS		
31	女子	200m	平泳ぎ	決勝	1	13・14才	15:49	
32	女子	200m	平泳ぎ	決勝	1	CS		
33	男子	200m	平泳ぎ	決勝	1	13・14才	15:57	
34	男子	200m	平泳ぎ	決勝	1	CS		
35	女子	200m	背泳ぎ	決勝	1	13・14才	16:05	
36	女子	200m	背泳ぎ	決勝	1	CS		
37	男子	200m	背泳ぎ	決勝	1	13・14才	16:13	
38	男子	200m	背泳ぎ	決勝	1	CS		
39	女子	200m	バタフライ	決勝	1	13・14才	16:21	
40	女子	200m	バタフライ	決勝	1	CS		
41	男子	200m	バタフライ	決勝	1	13・14才	16:29	
42	男子	200m	バタフライ	決勝	1	CS		
43	女子	200m	個人メドレー	決勝	1	10才以下	16:37	
44	女子	200m	個人メドレー	決勝	1	11・12才		
45	女子	200m	個人メドレー	決勝	1	13・14才		
46	女子	200m	個人メドレー	決勝	1	CS		
47	男子	200m	個人メドレー	決勝	1	10才以下	16:53	
48	男子	200m	個人メドレー	決勝	1	11・12才		
49	男子	200m	個人メドレー	決勝	1	13・14才		
50	男子	200m	個人メドレー	決勝	1	CS		
51	女子	50m	平泳ぎ	決勝	1	10才以下	17:09	

第1日目 競技順序

競技番号	性別	距離	種目	予決	組	クラス名称	時間	備考
52	女子	50m	平泳ぎ	決勝	1	11・12才		
53	女子	50m	平泳ぎ	決勝	1	13・14才		
54	女子	50m	平泳ぎ	決勝	1	CS		
55	男子	50m	平泳ぎ	決勝	1	10才以下	17:17	
56	男子	50m	平泳ぎ	決勝	1	11・12才		
57	男子	50m	平泳ぎ	決勝	1	13・14才		
58	男子	50m	平泳ぎ	決勝	1	CS		
59	女子	50m	背泳ぎ	決勝	1	10才以下	17:25	
60	女子	50m	背泳ぎ	決勝	1	11・12才		
61	女子	50m	背泳ぎ	決勝	1	13・14才		
62	女子	50m	背泳ぎ	決勝	1	CS		
63	男子	50m	背泳ぎ	決勝	1	10才以下	17:33	
64	男子	50m	背泳ぎ	決勝	1	11・12才		
65	男子	50m	背泳ぎ	決勝	1	13・14才		
66	男子	50m	背泳ぎ	決勝	1	CS		
67	女子	50m	バタフライ	決勝	1	10才以下	17:41	
68	女子	50m	バタフライ	決勝	1	11・12才		
69	女子	50m	バタフライ	決勝	1	13・14才		
70	女子	50m	バタフライ	決勝	1	CS		
71	男子	50m	バタフライ	決勝	1	10才以下	17:49	
72	男子	50m	バタフライ	決勝	1	11・12才		
73	男子	50m	バタフライ	決勝	1	13・14才		
74	男子	50m	バタフライ	決勝	1	CS		
75	女子	400m	メドレーリレー	タイム決勝	1	13・14才	17:57	
76	女子	400m	メドレーリレー	タイム決勝	1	CS		
77	男子	400m	メドレーリレー	タイム決勝	1	13・14才	18:09	
78	男子	400m	メドレーリレー	タイム決勝	2	CS		
競技終了予定							18:26	

第2日目 競技順序

入場抽選	抽選は行いません	競技開始	AM9:00
開場	AM8:00	昼休み	PM0:43 ~ PM1:15
受付	AM8:00~8:30	競技終了	PM5:47
W-UP	AM8:00~8:45	オーダー用紙締切	
パート主任集合	AM8:00	リレー(200m)	AM11:00
競技役員集合	AM8:15	リレー(400m)	PM3:00

競技番号	性別	距離	種目	予決	組	クラス名称	時間	備考
79	女子	200m	自由形	予選	10	無差別	9:00	
80	男子	200m	自由形	予選	9	無差別		
81	女子	50m	自由形	予選	31	無差別	9:57	
82	男子	50m	自由形	予選	39	無差別		
83	女子	100m	平泳ぎ	予選	7	無差別	11:14	
84	男子	100m	平泳ぎ	予選	10	無差別		
85	女子	100m	背泳ぎ	予選	7	無差別	11:48	
86	男子	100m	背泳ぎ	予選	7	無差別		
87	女子	100m	バタフライ	予選	7	無差別	12:14	
88	男子	100m	バタフライ	予選	9	無差別		
昼休み 12:43~13:15								
89	女子	200m	リレー	タイム決勝	2	10才以下	13:15	
90	女子	200m	リレー	タイム決勝	2	11・12才		
91	男子	200m	リレー	タイム決勝	1	10才以下	13:27	
92	男子	200m	リレー	タイム決勝	2	11・12才		
93	女子	800m	自由形	タイム決勝	3	無差別	13:36	
94	男子	1500m	自由形	タイム決勝	2	無差別	14:09	
95	女子	200m	自由形	決勝	1	11・12才	14:49	
96	女子	200m	自由形	決勝	1	13・14才		
97	女子	200m	自由形	決勝	1	CS		
98	男子	200m	自由形	決勝	1	11・12才	15:01	
99	男子	200m	自由形	決勝	1	13・14才		
100	男子	200m	自由形	決勝	1	CS		
101	女子	50m	自由形	決勝	1	10才以下	15:13	
102	女子	50m	自由形	決勝	1	11・12才		
103	女子	50m	自由形	決勝	1	13・14才		
104	女子	50m	自由形	決勝	1	CS		
105	男子	50m	自由形	決勝	1	10才以下	15:21	
106	男子	50m	自由形	決勝	1	11・12才		
107	男子	50m	自由形	決勝	1	13・14才		
108	男子	50m	自由形	決勝	1	CS		
109	女子	100m	平泳ぎ	決勝	1	11・12才	15:29	
110	女子	100m	平泳ぎ	決勝	1	13・14才		
111	女子	100m	平泳ぎ	決勝	1	CS		
112	男子	100m	平泳ぎ	決勝	1	11・12才	15:38	
113	男子	100m	平泳ぎ	決勝	1	13・14才		
114	男子	100m	平泳ぎ	決勝	1	CS		
115	女子	100m	背泳ぎ	決勝	1	11・12才	15:47	
116	女子	100m	背泳ぎ	決勝	1	13・14才		
117	女子	100m	背泳ぎ	決勝	1	CS		
118	男子	100m	背泳ぎ	決勝	1	11・12才	15:56	
119	男子	100m	背泳ぎ	決勝	1	13・14才		
120	男子	100m	背泳ぎ	決勝	1	CS		
121	女子	100m	バタフライ	決勝	1	11・12才	16:05	
122	女子	100m	バタフライ	決勝	1	13・14才		
123	女子	100m	バタフライ	決勝	1	CS		
124	男子	100m	バタフライ	決勝	1	11・12才	16:14	
125	男子	100m	バタフライ	決勝	1	13・14才		
126	男子	100m	バタフライ	決勝	1	CS		
127	女子	400m	個人メドレー	タイム決勝	2	13・14才	16:23	
128	女子	400m	個人メドレー	タイム決勝	1	CS		
129	男子	400m	個人メドレー	タイム決勝	3	13・14才	16:40	

第2日目 競技順序

競技番号	性別	距離	種目	予決	組	クラス名称	時間	備考
130	男子	400m	個人メドレー	タイム決勝	1	CS		
131	女子	400m	リレー	タイム決勝	2	13・14才	17:03	
132	女子	400m	リレー	タイム決勝	2	CS		
133	男子	400m	リレー	タイム決勝	2	13・14才	17:25	
134	男子	400m	リレー	タイム決勝	2	CS		
競技終了予定							17:47	

注意事項

・2012年度(公財)日本水泳連盟 競泳競技規則に定められた以下の水着を本競技会で使用可能な水着と致します。

1 FINAの公認した水着を着用すること。

※規定に外れる水着を着用して泳いだ場合の記録は、各公式・公認競技において参考記録扱いとなり、決勝への出場および全国大会や国際大会の標準突破記録として認められず、本連盟のランキングにも反映されません。

2 着用できる水着は1枚のみとし、水着の重ね着は禁止する。

3 水着へのテーピングおよび2次加工は禁止する。

※水着の重ね着、水着へのテーピングおよび2次加工の規定に違反した場合は失格となります。

・招集所にて規則に定められた水着であるか(水着にFINAマークの有無)の確認を行います。ジャージ等の上着を脱衣の上、必ず招集員の確認を受けて下さい。

・確認した結果、規則に違反した水着の場合は、招集員の指示に従い直ちに水着の交換をして下さい。事情がありFINA公認水着を使用できない場合は、受付にて申請用紙を記入し審判長の確認を受けて下さい。(確認を受けずに出場した場合は、記録の公認は行いません。)

・招集員の指示に従わない場合は、失格と見なされ出場できない場合があります。

・招集は当該競技種目開始20分前に終了致します。それまでに必ず招集員の点呼を受けるようにして下さい。点呼を受けずに招集所を離れた場合、棄権と見なされ出場できない場合があります。

・予選、タイム決勝を棄権する場合は、プログラム巻末の届出用紙に記入し、当該競技種目開始1時間前までに、必ず招集所に届け出ること。

・B決勝・決勝を棄権する場合には、その予選競技終了後1時間以内に棄権料1,000円を添えて届け出ること。(決勝用の棄権用紙は受付にて配布します。)

補欠者についても、必ず決勝競技の招集にて点呼を受けること。点呼を受けなかった場合は、棄権料を徴収します。

但し、補欠者が、その予選競技終了後1時間30分以降に招集所にて、決勝棄権者の有無を確認した場合は、点呼を受けたと見なし、棄権料の徴収は行わない。

・大会中のカメラ・ビデオカメラでの撮影につきましては、所属チームからの事前登録制となっております。大会当日は、必ず押印されている公式大会撮影許可申請書を持参して下さい。

事前申込みをされていない大会当日の撮影許可証の交付は行いません。

・場内での撮影時は、撮影許可証が確認しやすいように携帯して下さい。

・この大会に参加した選手の順位・タイム・競技者名が、新聞・インターネット(日水連・兵水連の各ホームページ)に掲載されます。

・記録証発行の時間帯については、大会終了後30分以内と致します。なお、発行場所は当日連絡致します。

・選手は、観覧席は、必ず履物を着用。但し、プールサイドは、土足・草履・スリッパを含め履物禁止です。招集所にて履物を脱ぎ、入場して下さい。脱いだ履物は、各自で持ち帰りして下さい。

競技役員は、必ず上履きを利用して下さい。

・競技役員・コーチの方で館外へ出る際は、プールサイドで使用している上履き・サンダルを下履きに履き替えて下さい。

なお、各自で靴袋を用意して、靴(下履き)を靴袋に入れて保管して下さい。

・プールサイドでの食事はご遠慮下さい。また、出来ましたゴミは、必ずお持ち帰り下さい。

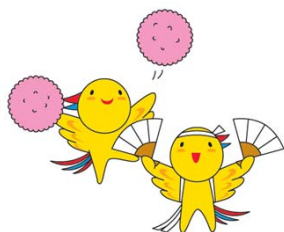
・選手控場所・保護者観覧席の使用後は、必ず清掃して頂きます。ロッカーの中にごみを放置される方がいます。必ずお持ち帰り下さい。

・アッププールでの遊泳を禁止致します。必ず場内指令員の指示に従い、アップを行って下さい。

・路上駐車は、絶対に止めて下さい。また、プール正面の駐車場は使わないようにお願い致します。駐車の際は、決められた場所をお願い致します。

・路上駐車は、絶対に止めて下さい。

・当大会期間中、以下のタイムスケジュールのように行います。



入場抽選	AM7:50
(なお、2日目は入場抽選は行いません)	
開場	AM8:00
受付	AM8:00~8:30
W-UP	AM8:00~8:45
パート主任集合	AM8:00
競技役員集合	AM8:15
競技開始	AM9:00

兵庫県マスコット はばタン

・以下の受付をプール受付にて行います。

- ・参加団体受付
- ・ビデオ許可証
- ・プログラム販売

・連絡事項(大会結果発表に関する注意)

・ランキングの”JPN50”の記載については、2013年度日本選手権の参加標準記録判定を行っていません。

・ランキングの”JP OP”の記載については、2013年度ジャパンオープン(50m)の参加標準記録判定を行っていません。

・ランキングの”JOC春”の記載については、全国JOC春季大会当日(3/28)の満年齢にて、全国JOC春季大会の参加標準記録判定を行っていません。

・ランキングの”JOC 1”・”JOC 2”の記載については、リレー種目第1泳者の正式記録に対する全国JOC春季大会の参加標準記録判定を行っていません。

なお、リレー種目 実施クラスの下位年齢の判定は”JOC 1”、上位年齢の判定は”JOC 2”にて行っております。

例:11・12オクラスの場合、”JOC 1”は11才、”JOC 2”は12才。